

Entrevista

Wolfgang Merkel

Politólogo alemán que asesoró a líderes mundiales como Rodríguez Zapatero y Tony Blair, llegó invitado por la Cooperación Alemana para dar charla sobre democracia.

# “Este no es un gobierno socialdemócrata”

Alonso Ramos.

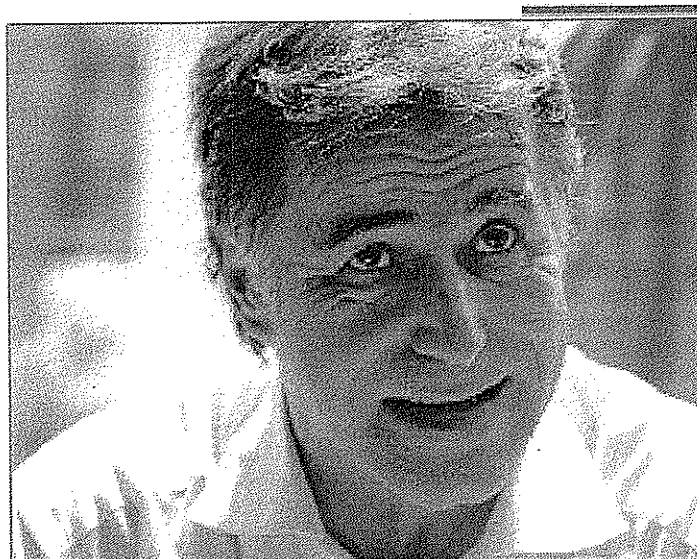
—El Apra se define como socialdemócrata. ¿Usted considera que el gobierno de Alan García suscribe esa postura ideológica?

—No es un gobierno socialdemócrata en un sentido muy moderno. En los estados escandinavos de Europa la marca de la socialdemocracia es crear oportunidades en los estratos bajos, alentando la movilización vertical en la sociedad. Esto no lo veo en Perú. Además, el gobierno no invierte lo suficiente en la educación y falta una política de inversiones para fortalecer las competencias y habilidades de la gente. Perú es uno de los últimos en recaudación de impuestos. EL APRA no es una política socialdemócrata.

—¿Es de derecha, entonces?

—No es un gobierno clásico de derecha. Es un intermedio entre la izquierda y la derecha. Es pragmático pero no ve suficiente en el futuro y no mejora la situación de la justicia social del país.

—¿Qué opinión tiene del presi-



ANÁLISIS. Merkel dio una charla sobre socialdemocracia en el mismo PAP.

dente Alan García?

—Alan García es un político informal, conservador y efectista que gobierna bajo la sombra del pasado, de su primer gobierno. Es especial-

mente en dos cosas. La primera es que se orientó más a la izquierda, intentando nacionalizar todo, mientras que en la actualidad él busca abrir el mercado. La segunda,

a la cual se presta mucha atención en Europa, es el legado del caso El Frontón, que se superpone a lo bueno que podía estar logrando actualmente. Lidia con ese pasado en la visión europea. Los europeos creen que el ataque a El Frontón es un crimen contra la humanidad.

—¿Tiene este gobierno una política contra los derechos humanos en la actualidad?

—No, en este momento no hay eso. Solamente he dicho que desde Europa el pasado de García es bastante oscuro. No tengo argumento para decir que en este momento la presidencia de Alan García es contra los derechos humanos.

—La oposición indica que García llegó al poder con un discurso de izquierda pero que realiza un gobierno de derecha. ¿Se puede realizar un buen gobierno, aun no cumpliendo las principales promesas de campaña?

—Muchos gobiernos cambian de estrategia cuando llegan al poder. La credibilidad es un gran patrimonio de la política. Cuando un polí-

tico pierde ese patrimonio, es muy difícil de recuperar. Las promesas de la campaña electoral tienen que cumplirse hasta cierto punto, en una cantidad considerable.

—Dado que Uki ha asesorado a varios gobernantes, le pregunto: ¿Es normal que un mandatario escriba cartas a empresarios para que inviertan en su país?

—Es típico en Alan García. Cuando ve la oportunidad de estar cerca de Tony Blair, Michelle Bachelet, José Luis Rodríguez Zapatero, él los invitaba a un grupo de pensadores y no de empresarios. Eran economistas, sociólogos y políticos. Obviamente, García busca un mayor acercamiento con los sectores empresariales.

—Finalmente, ¿el Apra es un partido caudillista?

—No lo es, pero tiene cierta tradición de caudillismo. No es el clásico partido programático tampoco. Está entre los dos polos y busca su perfil propio en la política peruana. No es feliz con el desempeño del presidente que no respeta las ideas y el programa del partido.

Becas en España

PREPARATE MEJOR,  
PREPARATE EN ESPAÑA